

# Tere tulemast Rakvere Lihakombinaati

Tarmo Rei  
HKScan Baltikum  
Logistikajuht

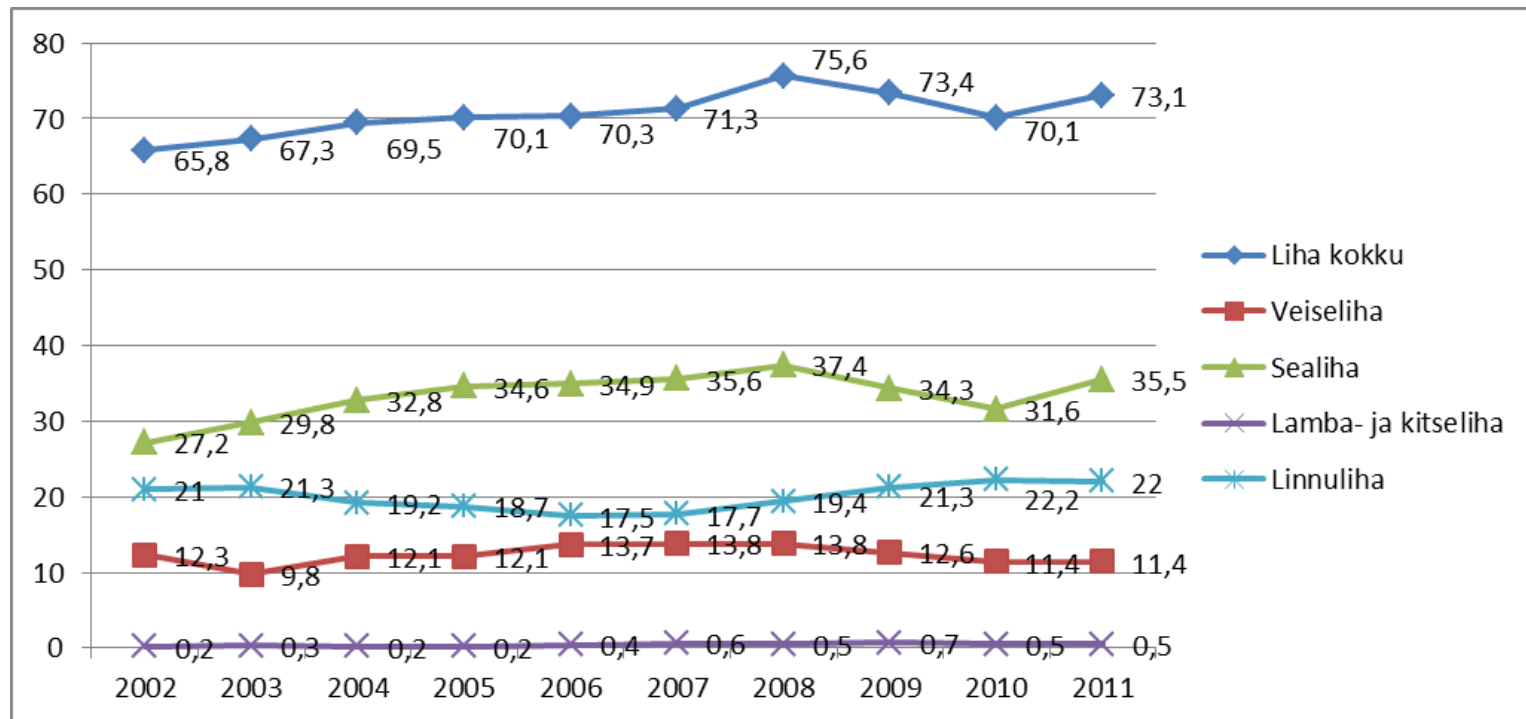
**2013**

# Lihaturg Eestis

- Tegutseb u 105 lihatööstust
- Üle 70% töödeldud lihatoodete turust jaotub 5 suure tegija vahel
- Rakverele kuulub u 1/3 valmistoodete turust (Tallegg u 1/10 valmistoodete turust)



# Lihatarbimine Eestis 2002-2011 (kg inimese kohta)



- Lihatarbimine on Eestis peale langusaastaid hakanud taas kasvama, + 3 kg inimese kohta (2011 vs 2010)
- Lihatarbimine on kasvanud tänu sealiha tarbimise kasvule, + 12,3% (2011 vs 2010)
- EL-i keskmine 82 kg inimese kohta (2011)

# Rakvere HK Scan Grupis

## HK Scan Corporation

Käive 2011: 2491,3 MEUR, CEO Hannu Kottonen

### Sweden

Käive 2011:  
1045,7 MEUR

- Scan AB

### Finland

Käive 2011:  
812,4 MEUR

- HK Scan Finland Oy

### Denmark

Käive 2011:  
228,1 MEUR

- Rose Poultry A/S

### Baltics

Käive 2011:  
173,3 MEUR

- AS Rakvere Lihakombinaat
- AS Tallegg

### Poland

Käive 2011:  
298,9 MEUR

- Saturn Nordic Holding AB  
-> Sokolów S.A.

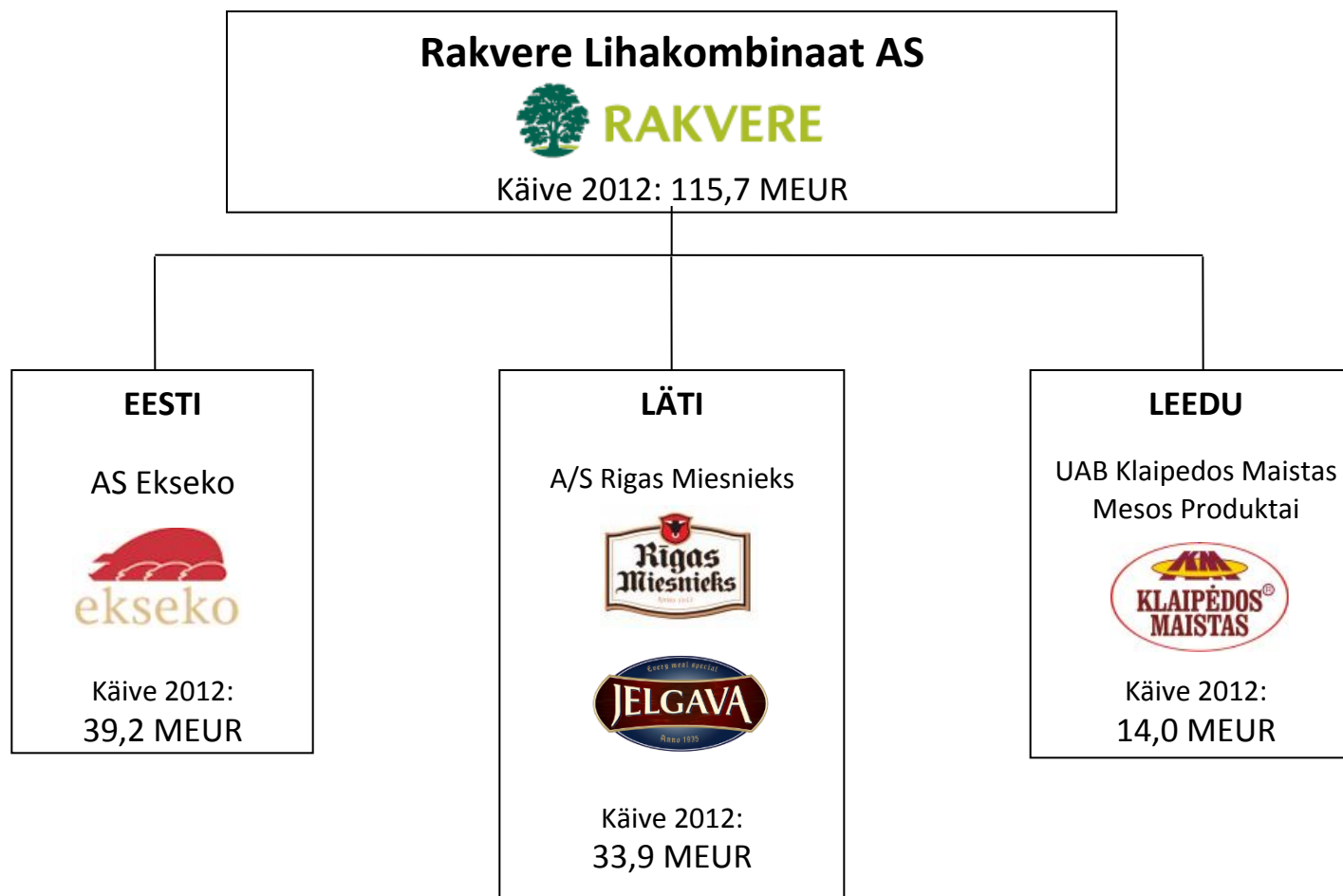


Kokku u 8287 töötajat, sh

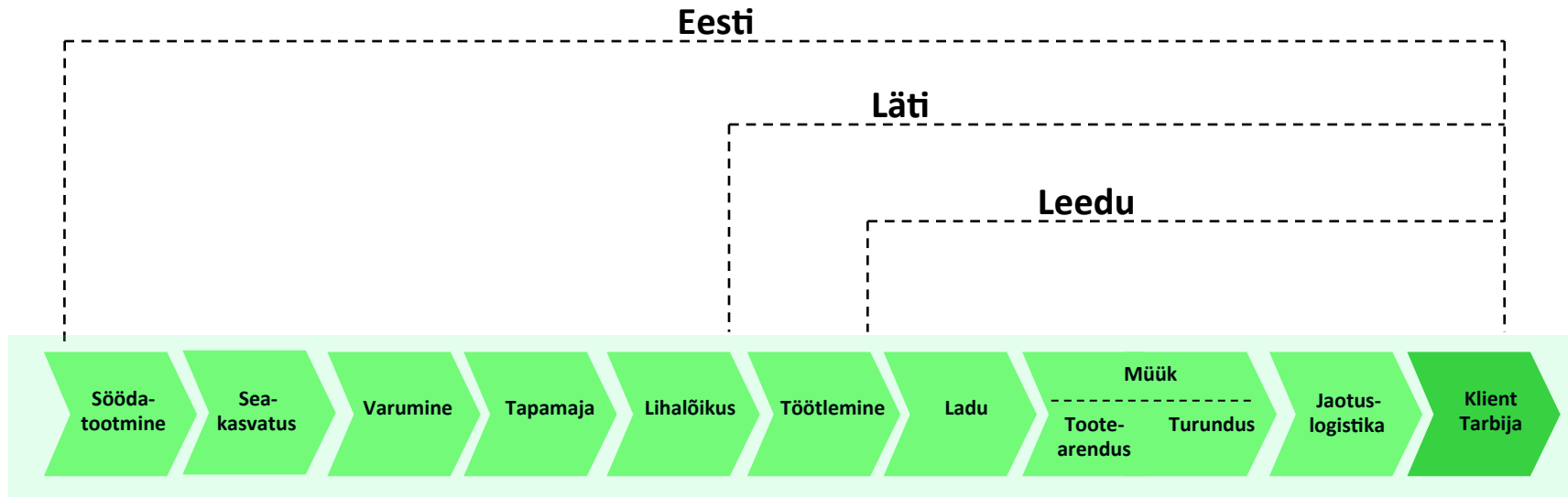
- Baltikumis u 1 740
- Rakvere LK-s u 900



# Rakvere Baltikumis



# Väärtusahel Baltikumis



- Kulub 80 000 tonni teravilja aastas;
- Tarneahelat läbib päevas 950 siga 80 veist;

(RLK/TLG):

- 800 toodet sortimendis 300 tuhat komplekteerimisrida kuus ;
- Väljastusmaht ca 150 tonni lihatooteid päevas;
- Väljub tarnepäeval ca 45 veoringi (kokku 70 veoringi), teenindame ca 430 klienti päevas

# Arutelu teemad

- Kaubakadude vähendamise võimalused
  - Protsesside jälgitavus – persoon/aeg/tegevus/tulemus
  - Vastutus inventuuritulemuste eest
  - Koostööpartneritega koostöö (transport, klient)
  - Inventuuri (korrapärane/pisteline) teostamine
  - Komplekteeritud tellimuste topeltkontroll
  - Vastava aruandluse ja statistika loomine
  - Kommunikatsioon
  - Tegevusplaani ja tutvustamine kõigile osalistele
  - Varguste puhul - “usaldusisikud”, vihjetasu
- Laopersonali ajakasutuse jälgimine ja tootlikkuse kasvatamine
  - Vastava laohaldussüsteemi loomine
  - Protsessinäidikute kehtestamine ja individuaalsete töötulemuste hindamine
  - Tulemusvestlused töötajaga
  - Vastava aruandluse ja statistika loomine
  - Kommunikatsioon, tunnustamine

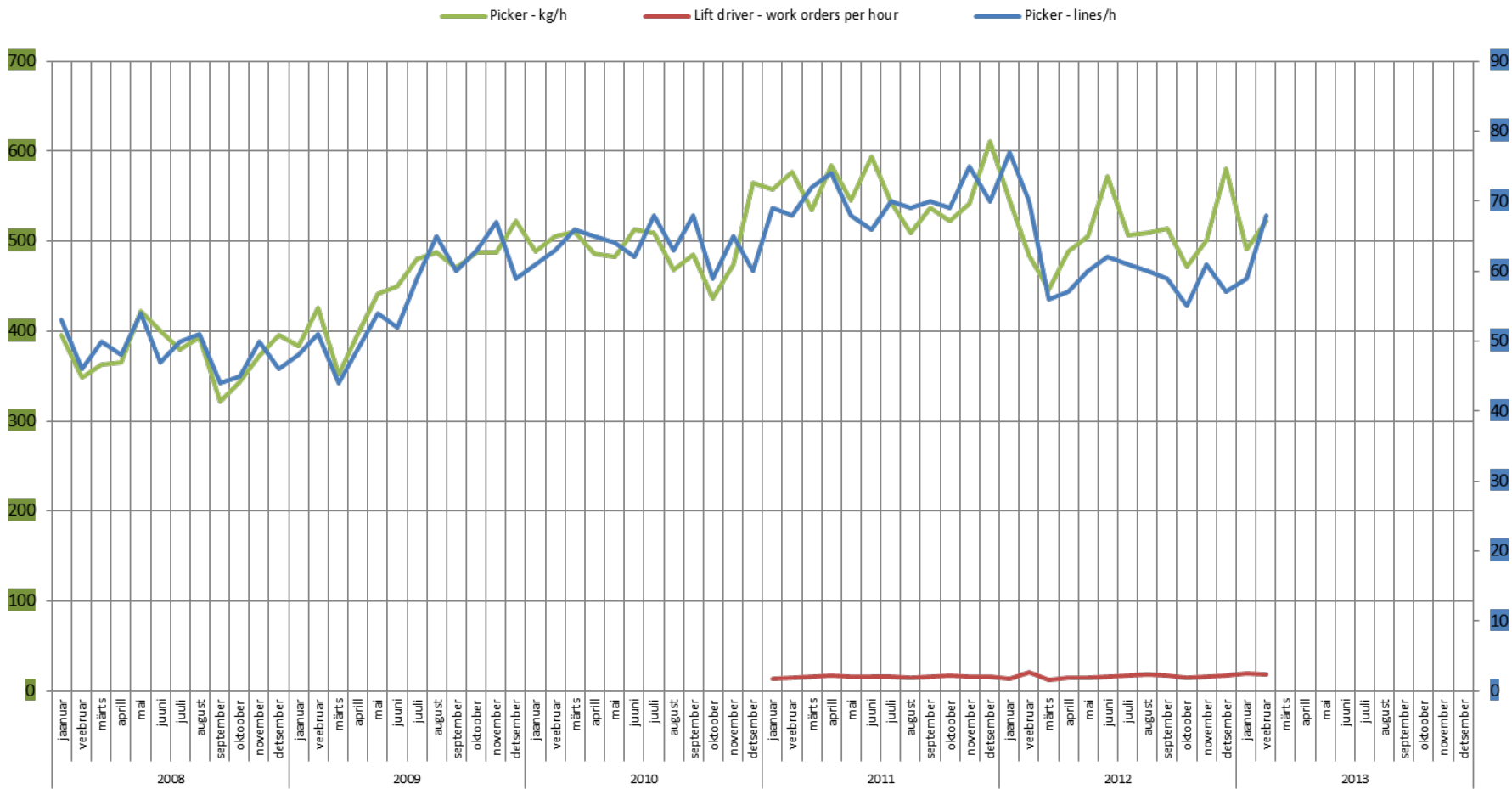
## Praktiline näide: laotöötaja tulemuspalga komponendid

- **Tulemuspalga komponent 1 (TK1):** Komplekteerija poolt komplekteeritud kaubamaht (kg-des): 1000 kg = ... EUR.
- **Tulemuspalga komponent 2 (TK2):** Komplekteerija poolt komplekteeritud tellimusriidade arv = 1000 komplekteeritud rida = ... EUR.
- **Tulemuspalga komponent 3 (TK3):** Komplekteerimisvigade arvust sõltuv koefitsient. Komplekteerimisvigadeks loetakse juhud, kui:
  - ✓ Komplekteeritud kaup ja kogus ei vasta tellimuses olevale kaubale ja kogusele;
  - ✓ Kaup on komplekteerimata, kuigi oli laos olemas;
  - ✓ Komplekteeritud on kaup, mille realiseerimisaeg ei vasta kliendiga sõlmitud kokkuleppele või mille realiseerimisaeg ei võimalda kliendil kaupa edasi müüa.
  - ✓ Koefitsient leitakse järgmise tabeli abil: ...
- **Tulemuspalga komponent 4 (TK4): Tootlikkus.**
  - ✓ Tootlikkuse koefitsient määratakse töötunnis komplekteeritud tellimusriidade alusel.
  - ✓ Tootlikkus = tootlikkuse koefitsient x (TK1 EUR + TK2 EUR).
- **Tulemuspalga komponent 5 (TK5):** Inventuuri puudujäägist sõltuv koefitsient.
  - ✓ Inventuuri puudujääk - kesklao inventuuri tulemuste alusel puudujääk %-des inventeeritava perioodi kesklao müügikäibest (omahinnas).
  - ✓ Inventuuri tulemuse komponenti rakendatakse üks kord inventuuri kohta ja arvestatakse inventuurile järgneva kalendrikuu tulemuspalga arvutamisel. Koefitsient leitakse järgmise tabeli abil: ...





# Näide: tootlikkuse hindamine



# Täname!

## Kõht täis Eesti moodi!

